

## Vesihuollon asiakastietojärjestelmät, johtotiedon yhteiskäyttö ja tiedottaminen

Jukka Sirkiä, DI, palvelujohtaja  
7.11.2012



## Johtava globaalien tietotekniikka- ja liiketoimintapalveluiden tarjoaja



*Maailman kuudenneksi suurin itsenäinen IT-palvelu- ja  
liiketoimintayritys*

CGI on perustettu 1976

Vahva toimialakohtainen  
asiantuntemus

Nyt 72 000  
asiantuntijaa

Toimii yli 40 maassa

Kattavat IT-palvelut ja  
konsultointiosaaminen  
liiketoiminnan kaikilla  
osa-alueilla

Liikevaihto € 8  
miljardia (v. 2011)

Yli 100 tuotteistettua  
ratkaisua

Paikallisen toiminnan  
tukena kyvykäs  
globaali verkosto

*10 suurimman joukossa maailman 100 parhaan IT-/BPO-  
ulkoistamispalveluyrityksen listalla.*

© Logica Business Consulting <YEAR>. All rights reserved

2

## CGI:n ja Logican yhteiset vahvuudet



- Vahvasti toisiaan täydentävät markkinaosu toimialakohtainen asiantuntemus, asiakkuudet ja palvelutarjonta
- Asiakasläheinen toimintamalli ja vahva sitoutuminen toimitusten korkeaan laatu
- Tavoitteena kasvu sekä arvon luominen asiakkaille ja osakkeenomistajille
- Toimintakulttuurien yhteensopivuus
  - Syvälinen toimialatuntemus
  - Pitkäaikaiset, luottamukselliset asiakassuhteet
  - Tyytyväiset asiakkaat
- Yhteinen panostus henkilöstöön, tavoitteena laadukas toiminta ja aikaansaava toimintakulttuuri



© Logica Business Consulting <YEAR>. All rights reserved

3

## Logican vesihuollon tarjontaa Suomessa:



- Vesilaitosasiakkaita yli 300
  - Napapiirin Vesi Oy
  - Turun Vesilaitos
  - Joensuun Vesi
  - Kouvolan Vesi
  - Mikkelin Vesiliikelaitos
  - Lappeenrannan Energia Oy, vesihuolto
  - Porvoon vesi
  - Salon Vesi liikelaitos
  - Seinäjoen Vesi Oy
  - Kymen Vesi Oy
  - Vaasan Vesi
  - Kauhajoen Vesihuolto Oy
  - Ylivieskan Vesiosuuskunta jne.
- Asiakastietojärjestelmät: VesikantaPlus ja KolibriVesi
- Online –internetpalvelut asiakkaille ja isännöitsijöille
- Jatkuvat koulutuspalvelut ja versioseminaarit
- Oma tiimi asiakaspalvelussa



© Logica Business Consulting <YEAR>. All rights reserved

No. 4



## VesikantaPlus ja KolibriVeden kehitys

- VesikantaPlus kehitys jatkuu
  - (Vesikanta 2.3 versio neuvonnan piirissä, ei tulossa muutoksia)
  - asiakkaina on yhteensä yli 300 vesihuoltolaitosta Suomessa
  - Suomessa vesilaskuista tuotetaan yli 70% VesikantaPlus/Vesikanta -järjestelmillä
- Isommille vesilaitoksille on vaihtoehtona Kolibri for Dynamics Vesi järjestelmä
  - Perustuu uusimpaan Microsoft –teknologiaan (.net)
  - MultiUtility -ratkaisu mahdollistaa veden, sähkön, lämmön ja jatkossa jätehuollon laskuttamisen
  - Vaasan Vesi ja Kymen Vesi Oy ovat mukana KolibriVeden kehityshankkeessa
  - KolibriVesi on isommissa kuntaliitoksissa ja vesilaitosten yhdistymisissä edistyksellisin järjestelmä

© Logica Business Consulting <YEAR>. All rights reserved



## Tehtyjä ja toimitettuja integraatioita

- Logican Facta VesiWebGIS
- Logican VesiGIS
- Teklan Xpipe / NIS Water
- Keypron Stellanet / KeyAqua
- Airix:n YTCAD
- SITO:n järjestelmä
- Jne.

© Logica Business Consulting <YEAR>. All rights reserved

No. 6



## Asiakastiedon ja johtotiedon yhteiskäyttö

- Tiedottaminen – alueen valinnalla / venttiilin sulkeminen
  - Tekstiviestit, ekirje, kirje, soitto
- Poikkeavat kulutukset – havainnointi graafisesti kartalta
- Tulevat mittarivaihdot, huollot tai muut työt
- Verkon mallinnukseen kulutustiedot, Epanet
- Asiakas- ja sopimustietojen hyödyntäminen suoraan johtokartalla ⇔ liittymissopimuksen tekniset tiedot ja liitteet johtokartalta
- Alueittain vuotoanalyysit - laskutetun veden vertaaminen pumpattuun veteen

Mahdollisuuksien havainnollistaminen näyttökuvilla



## Asiakastiedon ja johtotiedon yhteiskäyttö

- Tiedottaminen – alueen valinnalla / venttiilin sulkeminen
  - Tekstiviestit, ekirje, kirje, soitto
- Poikkeavat kulutukset – havainnointi graafisesti kartalta
- Tulevat mittarivaihdot, huollot tai muut työt
- Verkon mallinnukseen kulutustiedot, Epanet
- Asiakas- ja sopimustietojen hyödyntäminen suoraan johtokartalla ⇔ liittymissopimuksen tekniset tiedot ja liitteet johtokartalta
- Alueittain vuotoanalyysit - laskutetun veden vertaaminen pumpattuun veteen

Mahdollisuuksien havainnollistaminen näyttökuvilla

## Kuluttajien haku kartalla, Facta VesiWebGIS

The screenshot shows the Facta VesiWebGIS search interface. On the left, there is a search form with the following fields:

- KULUTUSPISTEET** (Consumer Points)
- Adressin nimi: [ ]
- Adressin osoite: [ ]
- Kulutuspieni numero: [ ]
- Kiinteistönumero: [ ]
- Huoltotapahtuma: [ ]
- Huoltotapahtuman alkuväli: [ ]
- Haku kartalta valituista kulutuspienistä
- Buttons: **Suorita haku**, **Uusi haku**

The map displays a residential area with numerous blue circular markers representing consumer points. Labels on the map include 'Lähdeniitty', 'Aroninkorpi', 'Lähekorpi', 'Hirsimäki', 'Myllyhaka', and 'Alhoniemi'. A legend on the bottom left shows map layers like 'Kakki tasot', 'Vesikanta teemat', and 'Väestöteemat'.

© Logica Business Consulting <YEAR>. All rights reserved

## Yksittäiset kuluttajatiedot kartalla, VesiWebGIS

The screenshot shows the VesiWebGIS interface with individual consumer information. The search criteria on the left include:

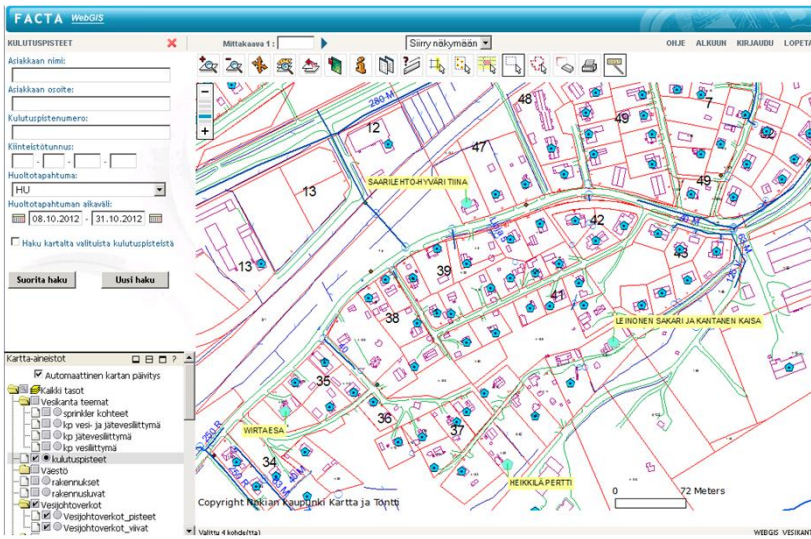
- KULUTUSPISTEET**
- 3 AS OY NOKIAN PIHAPILAJA, VÄLIKATU 18 A
- 4 AS OY SANTAMAA, HARJUKATU 19
- 5 ELISA OYJ, HARJUKATU 11
- 6 HAUTAKOSKI MARKUS, HARJUKATU 15
- 7 KINT OY NOKIAN LIKEKESKUS, VÄLIKATU 14
- 8 KINT OY NOKIAN PANKKITALO, PIKKALASTORI 2
- 9 KINTEISTO OY HARJU-CENTER, HÄRKITE 2-4
- 10 KINTEISTO OY TOIVONTORI, HÄRKITE 8
- 11 KOIVUNEN KAUKO, VÄLIKATU 9
- 12 LINDEMAN RIITTA, VÄLIKATU 7 A
- 13 NI/KIRJASTO, HÄRKITE 6

The map shows a residential area with individual consumer points highlighted in blue. Labels on the map include 'AS OY MAUNINHAKA', 'NOKIAN TALOUDEKUPPA', 'KINTEISTO OY TOIVONTORI', 'AS OY NOKIAN LILJAVUOMIA', 'AS OY NOKIAN PIHAPILAJA', 'KINT OY NOKIAN PANKKITALO', 'KINTEISTO OY HARJU-CENTER', 'NOKIAN VAPAASE URAKUNTA', 'TATTI PIIRI', 'AS OY SANTAMAA', 'HAUTAKOSKI MARKUS 25-04', 'ELISA OYJ', and 'NOKORJASTO'. A legend on the bottom left shows map layers like 'Kakki tasot', 'Vesikanta teemat', and 'Väestöteemat'. A scale bar indicates 5 Meters.

© Logica Business Consulting <YEAR>. All rights reserved

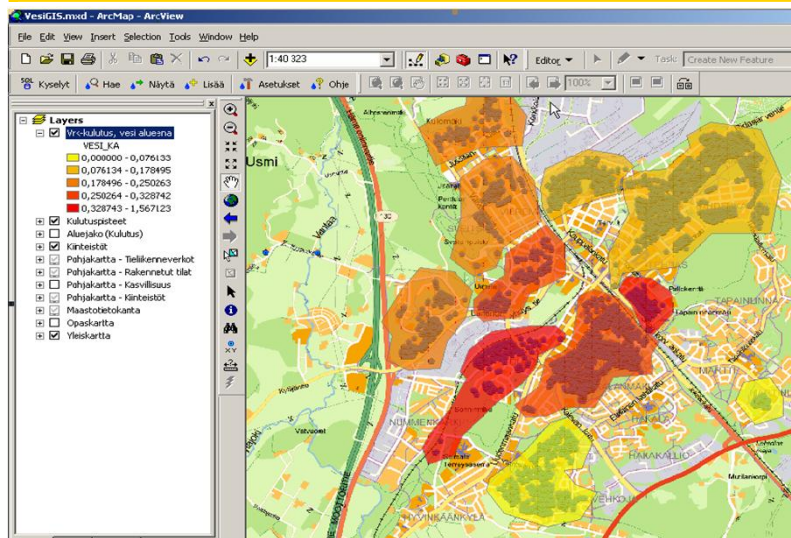


## Tulevat mittarivaihdot kartalla, VesiWebGIS



© Logica Business Consulting <YEAR>. All rights reserved

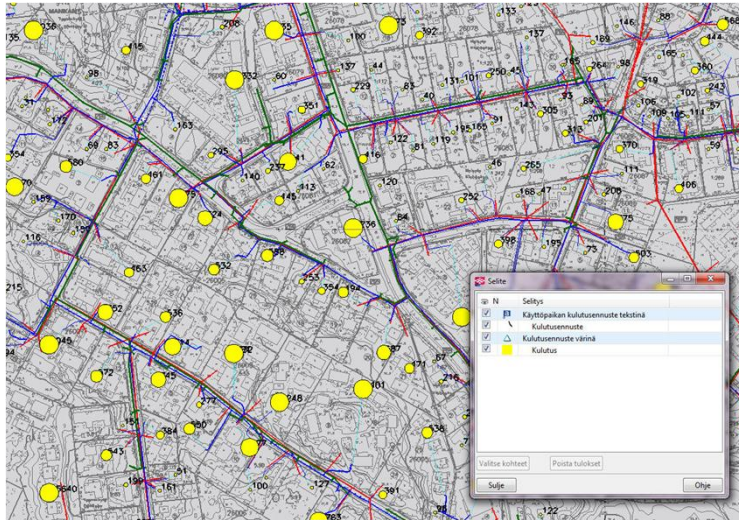
## Alueittain veden kulutus / laskutettu vesi, VesiGIS



© Logica Business Consulting <YEAR>. All rights reserved



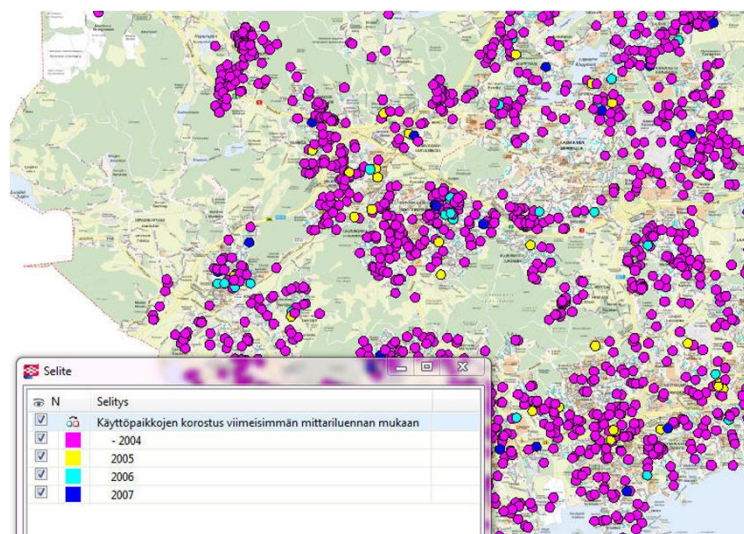
## Kulutuseennusteet per asiakas, Tekla©



© Logica Business Consulting <YEAR>. All rights reserved

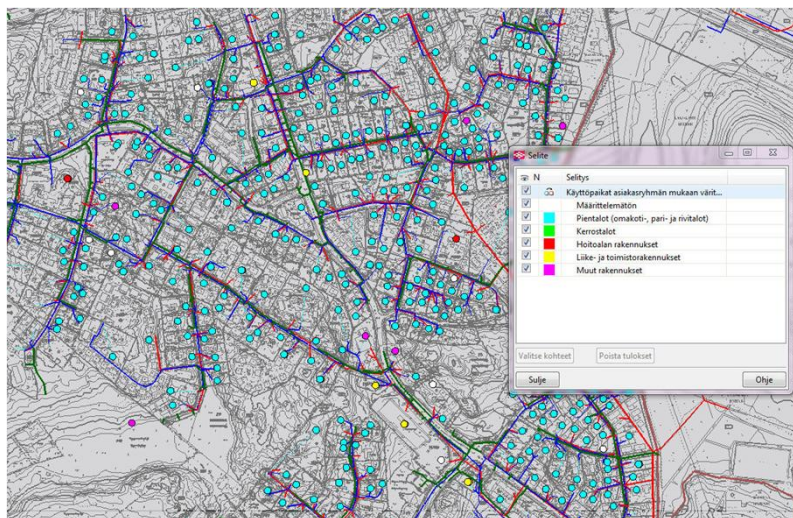


## Tehdyt mittariluennat vuosittain, Tekla©



© Logica Business Consulting <YEAR>. All rights reserved

## Käyttötarkoitusten erittely, Tekla©



© Logica Business Consulting <YEAR>. All rights reserved

## Tekstiviestitiedottaminen

VesikantaPlus järjestelmästä tekstiviesteillä tiedottaminen on käytössä seuraavilla vesihuoltolaitoksilla:

- Nokian Vesi, käytössä myös VesiWebGIS karttajärjestelmän kautta
- Liedon Vesi
- Lappeenrannan Energia, vesihuolto
- Kemin Vesi Oy, käyttö myös KeyAqua karttajärjestelmän kautta
- Euran kunta vesihuolto, tiedottaminen myös jätevedenpuhdistamon toiminnasta
- Kouvolan Vesi
- Hyvinkään Vesi
- Pöytyän kunta vesihuolto
- Kokemäen Vesihuolto Oy
- Mikkelin Vesiliikelaitos
- Inarin Lapin Vesi Oy
- Lapuan kaupunki vesihuoltolaitos
- Hämeenkyrön kunnan vesihuolto, 11/2012 laajenee VesiWebGIS käytöllä
- Savonlinnan Vesi, käyttöönotto 1/2013

© Logica Business Consulting <YEAR>. All rights reserved Footer appears here

No. 16



## Vesihuollon tiedotus tekstiviesteillä



- vesikatkot
- tulevat verkostohuollot
- mittarivaihdot
- muu informaatio asiakkaille
- henkilökunta, tiimit/työryhmät
- muut sidosryhmät, hallituksen jäsenet/johtokunta
- erityisryhmät, joille on velvoitteita tiedottaa
- jne.



## Viestipalvelu



Sovellus löytyy osoitteesta:

<https://services.tietokoura.com/sms/>

Uusi tunnus: smsdemo2, salasana Woh8oofu

Voi käydä kokeilemassa viestien lähetystä, muutamalla viestillä vaikka vesilaitoksen omiin numeroihin. Viestit lähtevät oikeasti.

- Uusimmat ominaisuudet:
  - Kulutus-Web palvelun kautta voi kerätä asiakkaiden puhelinnumerot ja sähköpostiosoitteet
  - Vesikannasta saa suoraan lähetettyä viestit, ei enää välitiedostojen käyttöä

## Viestipalvelu on helppokäyttöinen

TEPPOLAN KUNTA Vesihuollon asiakastietojärjestelmä versio 3.2.028

Perustiedot Asiakastiedot Mittaritiedot Laskutus Reskontra Työmäärän Tulosteet Ohjeet

Laatoksen ylläpidot ...  
 Hinasto  
 Yksöt rekisterit  
 Tietokanta  
 Liittymät  
 Käyttäjätiedot  
**Pikaviestitus**  
 Ylipäö ...  
 Lopeta  
 Systemitiedot  
 Setup

**Pikaviestitus**

Tulostusrajaus

Katu / Tie valtak.koulu.k.kauppak.

Asiakasryhmäväli 33 - 33

Lukupiiri

Kiinteistönummus

Verkostot / Alueet

Asiakastyyppirajaus  
 Kulutuspiiste  
 Omistaja  
 Maksaja  
 Muu

Asiakas	GSM	Puhelin	Sähköpostiosoite	Lähiosoite	Nimi
50031	0500889556			Valtakatu 18	Pekka Pelkkä J. Jäsen
50032	0407756523			Kauppakatu 12	Mikko Mikkola L. Laskutusasiakas
50033	0400667889			Koulukatu 3	M. Mäy R. Rakentaja S. Säästölehterak T. Tarpousasiakas U. Urakoitsija V. Varasto Y. Yhteyshenkilö

Lähetä tekstiviesti haetulle Päivitä tiedot Avaa tiedosto Tiedoston lje Tuloista Pigu Eaku

Haettuja rivejä on 3 kpl

## Viestipalvelu on helppokäyttöinen

Tietokoura Viestipalvelu

Tiedosto Asetukset Tietoja

Vastaanottajia 3 kappaletta  
 Hylättyjä vastaanottajia 0 kappaletta. Hylätyt (duplikaatit, virheelliset numerot jne.) vastaanottajat ovat nähtävissä Viestipalvelun Raportit-sivulla lähetyksen jälkeen.

Välitse viestipohja:  
 -- Ei viestipohjaa --

Muut vastaanottajat:

Viesti:  
 Vesikatko alueella klo 12-14, pahoittelemme tästä mahdollisesti aiheutuva haittaa.

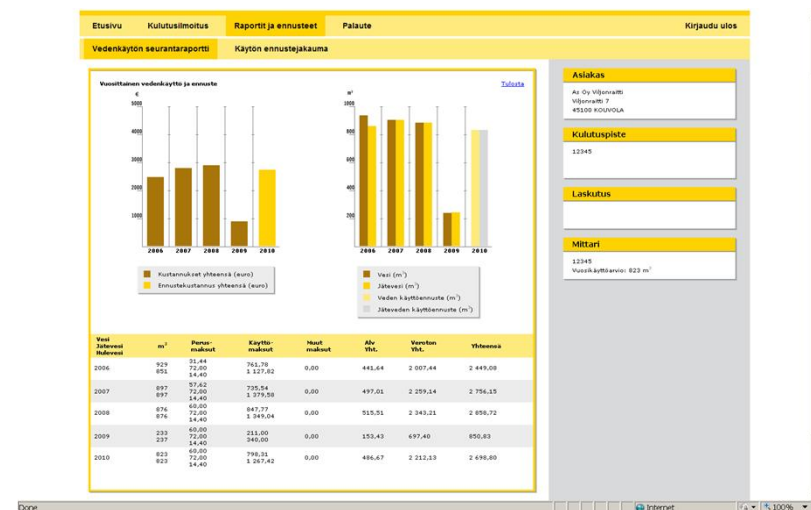
78 merkkiä jäljellä (1 viestiä)

Lähetä

## Tekstiviesti huomataan!



## Kulutus-Webin uusi käyttöliittymä ja numeroiden kerääminen





## Vesihuollon ja Jätehuollon käyttäjäpäivät 2013

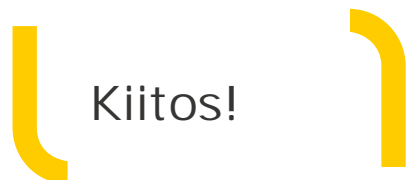
- Tuleva ajankohta: 23.-24.5.2013 to-pe
  - Paikkana Holiday Club Saimaa (Lappeenranta)
- Yhteinen osuus ja omat osuudet: VesikantaPlus, KolibriVesi ja Jätehuolto



## Vesihuollon ja Jätehuollon käyttäjäpäivät 2012, Helsinki







---

Logica is a business and technology service company, employing 41,000 people. It provides business consulting, systems integration and outsourcing to clients around the world, including many of Europe's largest businesses. Logica creates value for clients by successfully integrating people, business and technology. It is committed to long term collaboration, applying insight to create innovative answers to clients' business needs. Logica is listed on both the London Stock Exchange and Euronext (Amsterdam) (LSE: LOG; Euronext: LOG). More information is available at [www.logica.com](http://www.logica.com). The company is a public company incorporated and domiciled in the UK. The address of its registered office is 250 Brook Drive, Green Park, Reading RG2 6UA, United Kingdom.